



PRAXISSEMINAR **Horsebased-Class**

SEMINARINHALT Pferde sind besonders feinfühlig und die wahren Experten der Körpersprache. Sie sind in der Lage, unsere Emotionen, unsere Gestik, die Körperhaltung und unsere Mimik blitzschnell zu erkennen und zu entschlüsseln. Innerhalb von Sekunden deuten Pferde sogar Bestandteile unserer Körpersprache, die für uns nicht erkennbar sind, aber im Zwischenmenschlichen hinderlich wirken. Pferde agieren somit als Spiegel für unser Verhalten und für das, was im Verborgenen liegt. Diese angeborene Wahrnehmungsfähigkeit der Pferde machen wir uns zunutze. Sie liefern uns ein wertfreies, unvoreingenommenes und unmittelbares Feedback auf unsere alltäglichen Verhaltensmuster. Alles, was wir denken und fühlen, strahlen wir über unsere Körpersprache aus – ob wir wollen oder nicht; sie ist das Schaufenster in unser Innenleben. Dabei handelt es sich um unbewusste, konditionierte Verhaltensmuster, die in unserem privaten und geschäftlichen Umfeld sichtbar werden. Diese **2-tägige Horsebased-Class** beschäftigt sich mit unserer nonverbalen Ausstrahlung – unserer Körpersprache – und darüber, wie und warum wir in bestimmten Situationen agieren. Die Erkenntnisse werden in einer anschliessenden Videoanalyse achtsam und empathisch aufgegriffen, reflektiert und in die Praxis transferiert. Dabei werden wichtige Ressourcen erkannt und Veränderungsprozesse in Gang gesetzt, die zu einer positiven, authentischen Körpersprache führen.

SEMINARZIELE

- Klarheit über unbewusste, intuitive Verhaltensweisen
- Förderung der natürlichen Autorität und eines authentischen Auftretens
- Reflektion und Optimierung der eigenen Führungs- und Sozialkompetenz
- Hoher Praxistransfer durch erlebnisorientierte Selbsterfahrung
- Transparenz über die eigenen Ressourcen und Potentiale

SEMINARDAUER 2 x 1 Tag

SEMINARKOSTEN CHF 490.– inkl. Pausenverpflegung
 CHF 450.– bei Zahlung bis 3 Monate vor Seminarbeginn (Frühbucherrabatt)
 sowie für Teilnehmer früherer Seminare der Empathie-Werkstatt (Treuerabatt)

SEMINARORT 8261 Hemishofen / SH (Praktischer Teil)

SEMINARSTRUKTUR Der praktische Teil findet am Vormittag mit den Pferden im Freien statt. Den theoretischen Teil absolvieren wir nachmittags im Restaurant, in dem wir auch das Mittagessen einnehmen. Im Anschluss daran werden wir die Videoaufzeichnungen ausführlich analysieren. So werden die erlebten Erkenntnisse noch einmal deutlich und nachhaltig verankert.

GRUPPENGROSSE maximal 6 Personen

SEMINARLEITUNG

Uschi Kellenberger, anerkannte Trainerin Fachverband Gewaltfreie Kommunikation®
 Geschäftsleitung Empathie-Werkstatt®, Dozentin, Coach, Mediatorin, Autorin
 Zertifiziert für pferdegestütztes Coaching durch Horsesense®

Seit 2011 vermittele ich hauptberuflich in Seminaren, Ausbildungen, Vorträgen und persönlichen Coachings die Prinzipien der Gewaltfreien Kommunikation nach M. Rosenberg. In diesen Seminaren lernen die Teilnehmer, sich in Alltags-Situationen verbal authentisch auszudrücken, um verstanden zu werden und zu einem entspannten Miteinander beizutragen, in welchem so viele Bedürfnisse wie möglich erfüllt werden. 2017 lernte ich bei meiner Forschung über die nonverbale Ausdrucksfähigkeit und dessen Wirkung die Methode des «pferdegestützten Coachings» kennen und absolvierte bei Horsesense® im Berner Oberland, nahe Thun, eine entsprechende Fortbildung. Seit Kindesbeinen von Pferden umgeben, bringe ich zusätzlich eine gut 40-jährige Erfahrung in Pferdehaltung und -umgang mit. Das absolute Wohl und die grundsätzliche Freiwilligkeit von Mensch und Tier stehen bei mir im Vordergrund. Meine beiden vierbeinigen «Experten», die im praktischen Teil des Workshops zum Einsatz kommen, sind dank artgerechter Haltung (365 Tage Weidegang im Herdenverbund) in einwandfreiem psychischen und physischen Zustand. Nur aufgrund dieser Ausgeglichenheit können sie offen und authentisch zu lebensdienlichen Erkenntnissen und Wachstumsmöglichkeiten der Teilnehmenden dieses Workshops beitragen.

VORAUSSETZUNG

Keine. Wir arbeiten ausschliesslich vom Boden mit den Pferden. Pferdekennnisse sind nicht erforderlich.

TERMINE

1. Halbjahr 2022:
 (Mo.+Mo.) 23. + 30. Mai 2022

2. Halbjahr 2022:
 (Mo.+Mo.) 19. + 26. September 2022

SEMINARZEITEN

9:30 – 17:00 Uhr

VERPFLEGUNG

Das Mittagessen nehmen wir im Restaurant ein.

ANMELDUNG

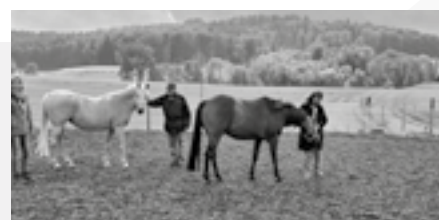
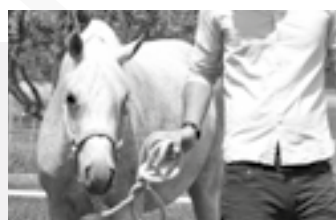
Sie können sich online, per Mail oder per Post mit dem Anmeldeformular anmelden. Umgehend erhalten Sie dann die Anmeldebestätigung mit allen Informationen sowie einem Einzahlungsschein per Post zugestellt. Nach Eingang der Seminargebühr ist Ihr Platz reserviert.

ZERTIFIKAT

Nach dem Abschluss erhalten Sie ein Teilnahmezertifikat. Dieses Seminar wird für die Anerkennung des Fachverbandes (www.fachverband-gfk.org) zur Trainerzertifizierung vollumfänglich angerechnet.

**RÜCKTRITTS-
BEDINGUNGEN**

Die Anmeldung erfolgt schriftlich mit dem Anmeldeformular. Nach dessen Erhalt senden wir Ihnen eine Anmeldebestätigung, die Rechnung und den Einzahlungsschein für die Seminargebühr per Post oder Mail zu. Die Rechnung wird 30 Tage vor dem ersten Seminartag fällig. Mit unserer Anmeldebestätigung per Post oder Mail ist der Vertrag gültig. Ein Rücktritt von der Anmeldung mehr als 45 Tagen vor Seminarbeginn wird mit CHF 80.– Bearbeitungsaufwand verrechnet. Ein Rücktritt von der Anmeldung bis 14 Tage vor Seminarbeginn wird mit 50% und ein Rücktritt weniger als 14 Tage vor Seminarbeginn oder gar Fernbleiben mit 100% der Seminargebühr als Stornokosten verrechnet. Für Mahnungen wird ein Bearbeitungsaufwand von CHF 80.– berechnet. Die Umbuchung auf einen Ersatzteilnehmer ist kostenlos möglich. Umbuchung und Stornierung bedürfen in jedem Fall der Schriftform und erhalten erst durch unsere Bestätigung rechtliche Gültigkeit. Wir empfehlen den Abschluss einer Reiserücktrittsversicherung, welche im Krankheitsfall auch für die Seminargebühren aufkommt.



Freie, vertrauensvolle und verbindende Arbeitssituation. Beeindruckende Resultate und Erkenntnisse. Gilbert Schmid

ANMELDEFORMULAR

Zutreffendes bitte ankreuzen

Voller Vorfreude melde ich mich verbindlich für diese **HORSEBASED-CLASS** an:

1. Halbjahr 2021:
(Mo.+Mo.) 23. + 30. Mai 2022

2. Halbjahr 2021:
(Mo.+Mo.) 19. + 26. September 2022

Ich profitiere vom Frühbucherrabatt (bis 3 Monate vor Seminarbeginn) oder Treuerabatt und bezahle CHF 450.–

Ich bezahle die Seminargebühr von CHF 490.–

Die Seminarinformationen und die Rücktrittsbedingungen habe ich gelesen und erkenne ich an.

Die Seminargebühr überweise ich unter Angabe des Verwendungszwecks (Horsebased-Class, Datum, Teilnehmername) via Einzahlungsschein, der mir mit der Anmeldebestätigung zugeschickt wird.

Vorname

Nachname

Telefon

Geburtsdatum

Strasse

PLZ

Ort

Datum von heute

E-Mail-Adresse

Bemerkung

Ich willige ein, dass dieses Formular auch ohne Unterschrift gültig und verbindlich als Anmeldung gilt.

Anmeldeformular bitte vollständig ausgefüllt per Post oder E-Mail an:

EMPATHIE-WERKSTATT

Uschi Kellenberger

Blaurockstrasse 22b

CH-8260 Stein am Rhein

Fon: +41 (0)44 941 92 04

Mobil: +41 (0)78 646 25 04

kontakt@empathie-werkstatt.ch

www.empathie-werkstatt.ch

